

Betalningssystemer

Betalningssystemer og elektronikkortet er placeret i en separat enhed, hvortil der er separat adgang. Hele enheden er nem at trække ud, hvorved der kan arbejdes med den uden at påvirke temperaturen i hele automaten. Lås og låg for pengekasse er standard. SM 7000 er forberedt for installation af systemer med Executive og MDB protokol, såvel som for validatorer. Følgende kan installeres i automaten på samme tid:

- Møntmekanisme
- Seddelæser
- Kontantløst system med nøgle eller kort

Tilbehør

Kit for blokering af produktudleveringsrum
Kit for vægmontering
Kit for to-retningsmotorer (til udlevering af lange produkter)
Kit RS232 Jackstik
Kit GSM

Specifikation

| | |
|----------------------------|--------------------------|
| Højde | 1830 mm* |
| Bredde | 880 mm |
| Dybde | 890 mm |
| Dybde med åben dør | 1500 mm |
| Vægt | 290 kg ca. |
| Spænding | 230 V |
| Frekvens | 50 Hz |
| Maksimalt strømforbrug | 510 W |
| Maks. funktionsbetingelser | 32°C - 65% luftfugtighed |
| * +10 -10 mm | |

Retningsvisende forbrug

| | |
|--------------------------|--------|
| For hver time i Stand-by | 270 Wh |
| Rumtemperatur 20°C | |
| Produktumtemperatur 5°C | |

Konfiguration Snack version

6 hylder - Snack
32 valg / 396 produkter

| | | | | |
|----|----|----|----|----------|
| 8 | 8 | 8 | 8 | ↑ 210 mm |
| 8 | 8 | 8 | 8 | ↑ 170 mm |
| 10 | 10 | 10 | 10 | ↑ 155 mm |
| 11 | 11 | 11 | 11 | ↑ 155 mm |
| 13 | 13 | 13 | 15 | ↑ 170 mm |
| 15 | 15 | 15 | 19 | ↑ 170 mm |

Snack

Tallene i tabellen angiver produktkapacitet. Med forbehold for ændringer.

Konfiguration Combi version

4 hylder - Snack
24 valg / 324 produkter
2 hylder - Kolde drikke
16 valg / 96 produkter

| | | | | |
|----|----|----|----|----------|
| 8 | 8 | 8 | 8 | ↑ 165 mm |
| 11 | 11 | 11 | 11 | ↑ 125 mm |
| 13 | 13 | 13 | 15 | ↑ 125 mm |
| 13 | 13 | 13 | 19 | ↑ 125 mm |
| 6 | 6 | 6 | 6 | ↑ 245 mm |
| 6 | 6 | 6 | 6 | ↑ 245 mm |

Snack Flasker 0,5 L

Tallene i tabellen angiver produktkapacitet. Med forbehold for ændringer.

Tilgængelige spiraler og deres produktkapacitet

| Højre | Venstre | Brugbar dybde (mm) | Produktantal | 1/2 omdrejning |
|-------|---------|--------------------|--------------|----------------|
| ● | ● | 76 | 6 | nej |
| ● | ● | 60 | 7 | nej |
| ● | ● | 50 | 8 | nej |
| ● | ● | 42 | 10 | nej |
| ● | ● | 36 | 11 | nej |
| ● | ● | 30 | 13 | nej |
| ● | ● | 26 | 15 | nej |
| ● | ● | 20 | 19 | nej |
| ● | ● | 20 | 19+19 | ja |

Særskilt brochure findes for SM 7000 Food, der giver mulighed for opbevaring af fødevarer ved en temperatur på 4°C

Distribueret af:

DART

11 - 04 SM700A02 Dette dokument er til information og har ingen kontraktlig karakter

SM 7000



SM 7000

Dimensioner

HxBxD:
1830 x 880 x 890 mm

Kapacitet

396 produkter
420 produkter

Produktvalg

32 (Snack)
40 (Combi)

INNOVATIONER OG NYT DESIGN

SM 7000 er en ny automat til salg af snacks og kolde drikke. Automaten er især velegnet til opstilling på steder med en høj besøgsfrekvens. Produkterne præsenteres optimalt for kunderne via den store og godt oplyste rude i døren, og i forhold til sin størrelse har automaten en stor kapacitet. Endvidere gør det elegante design sig godt ved siden af andre automater fra Wittenborg 7000-serien. Nogle af automatens vigtigste features er:



Optimalt forhold mellem kapacitet og størrelse



Reduceret behov for vedligeholdelse p.g.a. ny skub-ind-/træk-ud-køleenhed med frontventilation



Ergonomisk og vandalsikker produktudleveringskasse med mulighed for blokering (kit), når der ikke foretages handler



Glasdør med afrundet beskyttelsesplade i polykarbonat



5 direkte valgtaster samt fotocellesystem, der tilsikrer, at kunden altid får sin vare



Avanceret 16-bit elektronik



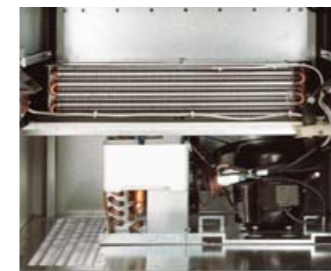
Separat adgang til betalingsenheden uden at åbne automatens frontdør



Innovationer - SM 7000 har en ny let udtagelig skub-ind-/træk-ud-køleenhed, som har varmluftudgang foran på maskinen (patenteret). Dette betyder, at automaten kan placeres helt op ad en væg uden at køleenheden beskadiges. Den nye køleenhed kræver minimal vedligeholdelse, da den nye ventilationsrist er let at udtage og rengøre.



Temperatur - SM 7000's temperatur kan være den samme (8-12°C) i hele automaten eller laginddelt (ca. 5-8°C på de nedre hylder og 8-14°C på de øvre hylder).



SM 7000 har et yderst robust og ergonomisk produktudleveringsrum, udstyret med en tyveribeskyttelsesplade og en mekanisme, der sikrer, at rummet lukker langsomt. Der er desuden mulighed for at tilføje et kit, der blokerer udleveringsrummet, når automaten ikke er i brug. Når et produkt er købt og valgt, vil rummet derefter kunne åbnes for produktudlevering i et tidsrum, der kan programmeres.



Brugerinterface - Produkterne fremvises på optimal måde og kan let vælges v.h.a. keypad'et med 12 taster eller de 5 direkte valgtaster. De direkte valgtaster tillader "virtuelt" valg (valg af 2 produkter ved brug af kun en valgtaste) og kan tildeles en eller flere spiraler. Dette sikrer, at spiralerne tømmes ligeligt, og at maskinens front altid fremstår opfyldt. Endvidere giver de direkte valgtaster mulighed for bedre markedsføring af højtomsættelige produkter.

Alfanumerisk display med 4 linier og 20 karakterer - Lydsignal efter hver produktudlevering.

Ergonomisk udleveringsrum, der åbner udad, hvorved der er let adgang til produktet - selv med brug af kun én hånd



De vippebare hylder, beregnet for let produktpåfyldning, kan meget enkelt laves om til faste hylder ved indsættelse af en skrue (patenteret), der forhindrer vipning.

Elektronik - 16-bit elektronikken er yderst fleksibel og komplet.



Focellesystem: Såfremt udlevering mislykkes mister kunden ikke sit tilgodehavende, fordi spiralerne påny vil forsøge at udlevere produktet. Man kan eventuelt foretage et andet valg eller få sine penge tilbage.

WITTENBORG